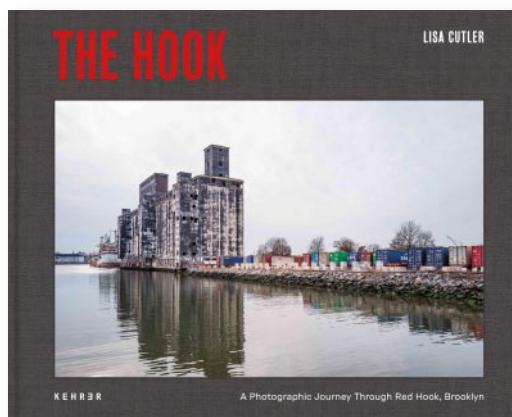


NEUERSCHEINUNG 2025



Lisa Cutler
The Hook
A Photographic Journey Through
Red Hook, Brooklyn

Texte von Simon Bainbridge, Lisa Cutler

Gestaltet von Benjamin Wolbergs

Leineneinband mit Titelschild

30 x 24 cm

176 Seiten

107 Farabbildungen

Englisch

ISBN 978-3-96900-207-0

Euro 55,00 / US\$ 65,00

Red Hook: Eine postindustrielle Landschaft im Umbruch

Am westlichen Rand von Brooklyn, New York, liegt Red Hook: ein Viertel mit langer, vielseitiger Geschichte, das sich kontinuierlich wandelt.

Die Fotografin Lisa Cutler entdeckte Red Hook 2017 zufällig, als sie beim Verlassen einer nahe gelegenen U-Bahn-Station falsch abbog. Fasziniert von dem Kontrast zwischen visuellem Chaos und viktorianischer Schönheit kehrte sie in den folgenden zwei Jahren immer wieder zurück, um die frühere Vitalität der Gegend sowie ihre stetige Transformation zu dokumentieren.

Aus dem Vorwort *Beauty Thrives in Forgotten Places* von **Simon Bainbridge**:

To Cutler, it began as a place of artistic promise, a magic kingdom of color, shape, texture, and geometry. It seemed like a place where time had stood still, but in fact was ever changing. Its contrasts became a history lesson, teaching her to recognize the veiled forces and complexities of her city. "Red Hook made me stop and look. It made me stop and see things I had never seen before."

Red Hook wurde 1636 von niederländischen Siedlern unter dem Namen Roode Hoek beansprucht und entwickelte sich bis zum späten 19. Jahrhundert von einer ländlichen Halbinsel zu einem der verkehrsreichsten Industriehäfen der Welt. Mitte des 20. Jahrhunderts verschlechterte sich das Viertel dann zunehmend, da sich Handelsrouten verlagerten und die Industrie zusammenbrach – zurück blieb eine von Verfall geprägte Landschaft. Der Bau des Gowanus Expressway in den 1930er-Jahren isolierte Red Hook weiter, wodurch Kriminalität sowie Armut in der Gegend stark anstiegen.

In den letzten Jahren hat sich die postindustrielle Landschaft von Red Hook erneut verändert. Beschleunigte Bautätigkeit und Gentrifizierung erzeugen nun ein komplexes Spannungsfeld zwischen der industriellen Vergangenheit, der widerstandsfähigen lokalen Gemeinschaft und der Immobilienentwicklung, welche die Identität des Uferbereichs neu prägt.

Cutlers *The Hook* porträtiert die umstrittene Gegend an einem Wendepunkt zwischen Vergänglichkeit und Erneuerung. Durch ihre Linse erfasst Cutler das Viertel mit Klarheit, Präzision und tiefem Respekt, wobei sie den Charakter eines Ortes einfängt, der lange übersehen wurde.

Lisa Cutler ist eine renommierte Fotografin, die sich der Landschafts-, Porträt- sowie Straßenfotografie widmet. Ihre Serie *Red Hook* wurde beim Prix de la Photographie Paris ausgezeichnet, gewann den Julia Margaret Cameron Award für Stadtlandschaften und wurde in Galerien weltweit ausgestellt.

Simon Bainbridge ist ein in London ansässiger Autor und Redakteur. Er ist regelmäßiger Mitarbeiter der Art Newspaper und war von 2013 bis 2020 Editorial Director des British Journal of Photography, bevor er als Head of Content zu Magnum Photos wechselte.

Bitte beachten Sie:

Die in dieser Presseinformation abgebildeten Fotos sind für den Abdruck im Kontext einer Buchbesprechung freigegeben. Bitte haben Sie Verständnis, dass maximal 3 der Abbildungen in einem Print-Artikel verwendet werden dürfen. Onlinemedien dürfen maximal 12 Bilder veröffentlichen. Bitte sehen Sie davon ab, die Bilder zu beschneiden.

Für weitere Informationen, Bilddaten und Rezensionsexemplare wenden Sie sich bitte an:

press@kehrerverlag.com oder pr.assistance@kehrerverlag.com
 Kehrerverlag, Mannheimer Str. 175, 69123 Heidelberg
 Fon +49 (0) 6221-64920-18 — www.kehrerverlag.com
 PR Nordamerika:
 Mary Bisbee-Beek, mbisbee.beek@gmail.com

Pressebilder



01_© Lisa Cutler



02_© Lisa Cutler



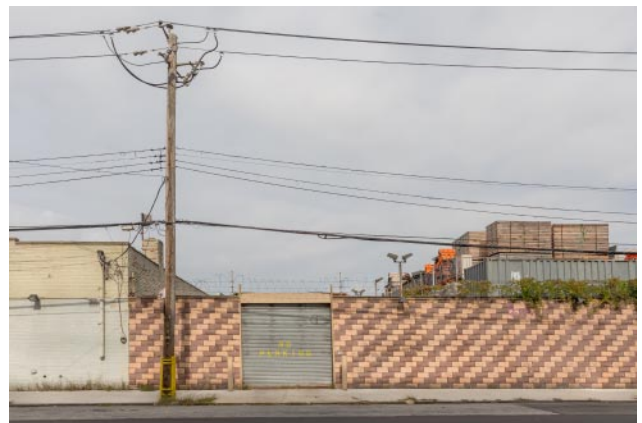
03_© Lisa Cutler



04_© Lisa Cutler



05_© Lisa Cutler



06_© Lisa Cutler



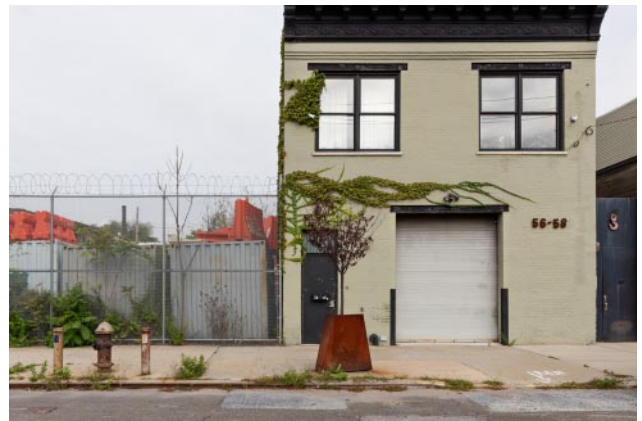
07_ © Lisa Cutler



08_ © Lisa Cutler



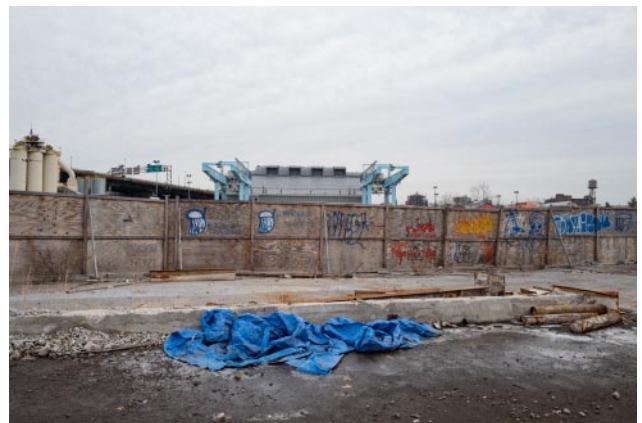
09_ © Lisa Cutler



10_ © Lisa Cutler



11_ © Lisa Cutler



12_ © Lisa Cutler