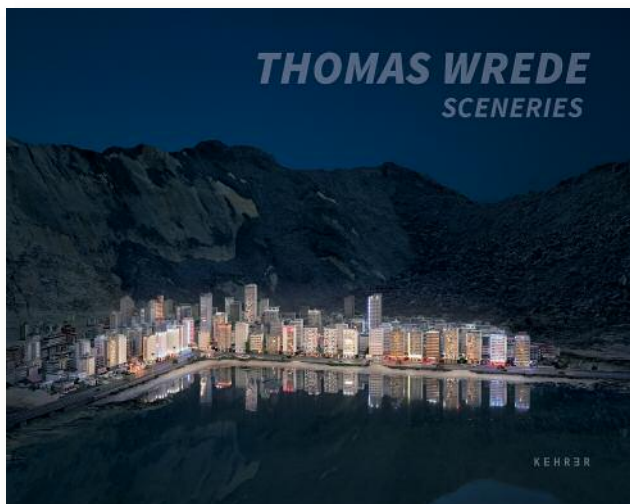


NEUERSCHEINUNG IM KEHRER VERLAG



Thomas Wrede *Sceneries*

Texte von Gerhard Finckh, Günther Kebeck, Matthias Harder, Klaus Honnef, Isabel Mundry, Felicitas von Richthofen, Thorsten Sadowsky, Christoph Schaden, Manfred Schneckenburger, Josef Spiegel, Thomas Wrede
Gestaltet von Antonia Eggeling
(Beck & Eggeling International Fine Art)
Festeinband, 28 x 22 cm, 128 Seiten
45 Farb- und 36 Duplexabb.
Deutsch / Englisch
ISBN 978-3-86828-868-1
Euro 35,00

Eine Werkübersicht mit Arbeiten aus den letzten 25 Jahren, die nach der Wirklichkeitstreue von Fotografie fragen

Die Publikation *Sceneries* erscheint anlässlich der umfangreichen Einzelausstellung von Thomas Wrede in der Von der Heydt-Kunsthalle Wuppertal und gibt Einblick in das vielfältige und vielschichtige Werk des Künstlers mit Arbeiten aus den letzten 25 Jahren. Ausgangspunkt ist immer wieder die Reflexion der Sehnsucht nach Natur mit den Mitteln der Fotografie.

In der Serie *Domestic Landscapes* (2000-2001) finden sich die Sehnsuchtsbilder in Fototapeten in deutschen Wohnungen, die komplexe »Bild im Bild« Situationen spiegeln. *Die Vögel stehen in der Luft und schreien* (ab 1994) zeigen in großformatigen S/W-Aufnahmen Spuren des meist tödlichen Aufpralls von Vögeln auf Fensterscheiben. In neuen Arbeiten aus der Erfolgsserie *Real Landscapes* untersucht Wrede die Grenzen zwischen realen und surrealen Welten und präsentiert uns ein spannendes Wechselspiel aus Wahrheit und Fiktion. Indem er kleine Spielzeugmodelle in der Landschaft platziert und die Welt als eine Art Modellbausatz wiedergibt, verschiebt er diese Grenzen bewusst und stellt die Frage nach der Wirklichkeitstreue von Fotografie.

»Thomas Wrede erzählt Geschichten, ironisch oder sachlich, amüsant oder dramatisch. Seine Fotos gründen auf der banalen Erkenntnis, dass die Wirklichkeit bloß eine Frage der Perspektive ist.«
– aus dem Text von Christian Huther, Kunstforum International, Bd. 246 Mai-Juni 2017

Thomas Wrede (*1963) absolvierte sein Studium an der Kunstakademie Münster. Seit 2015 lehrt er als Professor für Fotografie und Medien an der Hochschule der bildenden Künste Essen (HBK).

Bitte beachten Sie:

Die in dieser Presseinformation abgebildeten Fotos sind für den Abdruck im Kontext einer Buchbesprechung freigegeben. Bitte haben Sie Verständnis, dass maximal 3 der Abbildungen in einem Print-Artikel verwendet werden dürfen. Onlinemedien dürfen maximal 12 Bilder veröffentlichen. Bitte sehen Sie davon ab, die Bilder zu beschneiden.

Seine Fotografien befinden sich in renommierten Sammlungen wie der DZ Bank, Frankfurt oder der ING Collection, Amsterdam. Zahlreiche Ausstellungen der letzten Jahre präsentierten Wredes Arbeiten im In- und Ausland, die in mehreren monografischen Katalogen dokumentiert sind. Die Ausstellung in der Von der Heydt-Kunsthalle ist eine Weiterentwicklung der Einzelausstellung *Modell Landschaft. Fotografie* des Museum Sinclair-Haus in Bad Homburg (Frühjahr 2017).

Weitere Publikationen im Kehrler Verlag



2010
Anywhere
ISBN 978-3-86828-152-1



2017
Die eine Ansicht
ISBN 978-3-86828-776-9

Ausstellung

Sceneries
Von der Heydt-Kunsthalle, Wuppertal
27.05. – 26.08.2018

Für weitere Informationen, Bilddaten und

Rezensionsexemplare wenden Sie sich bitte an:
Sandra Dürdoth, sandra.duerdoth@kehrerverlag.com oder
Barbara Karpf, barbara.karpf@kehrerverlag.com
Kehrler Verlag, Wieblinger Weg 21, D – 69123 Heidelberg
Fon 06221/64920-25, Fax 06221/64920-20
www.kehrerverlag.com

Übersicht der Pressebilder



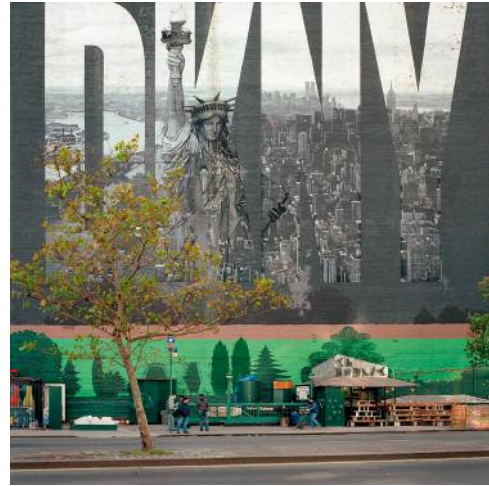
1 *Stadt am See*, 2018
© 2018 Thomas Wrede, VG Bild-Kunst, Bonn



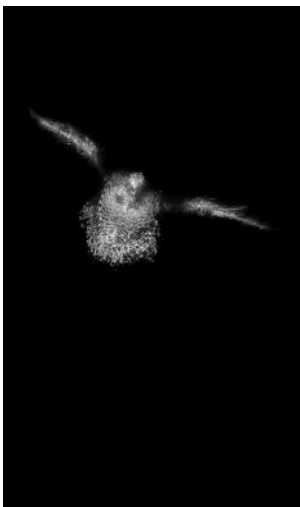
2 *Nach der Flut 1*, 2012
© 2018 Thomas Wrede, VG Bild-Kunst, Bonn



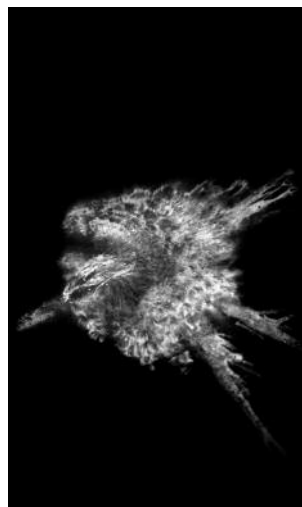
3 *King Kong*, 2006
© 2018 Thomas Wrede, VG Bild-Kunst, Bonn



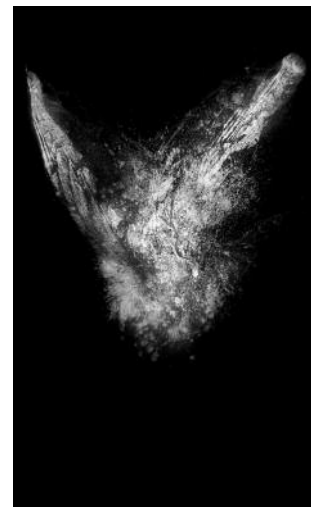
4 *Manhattan*, 2002
© 2018 Thomas Wrede, VG Bild-Kunst, Bonn



5a *Die Vögel stehen in der Luft und schreien Nr. 1*, 1996
© 2018 Thomas Wrede, VG Bild-Kunst, Bonn



5b *Die Vögel stehen in der Luft und schreien Nr. 2*, 1996
© 2018 Thomas Wrede, VG Bild-Kunst, Bonn



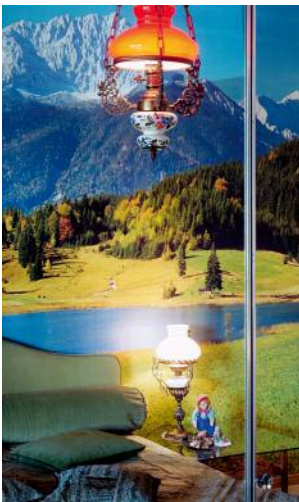
5c *Die Vögel stehen in der Luft und schreien Nr. 5*, 1996
© 2018 Thomas Wrede, VG Bild-Kunst, Bonn



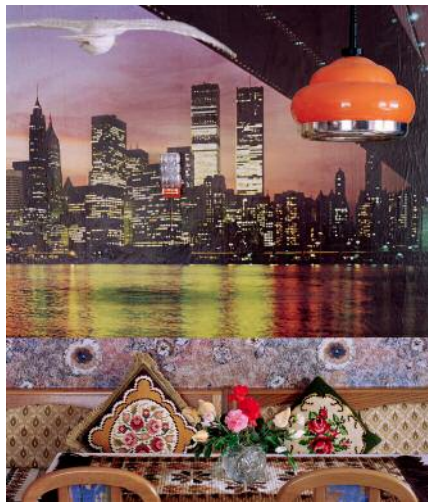
6_ *Tür im Herbstwald*, 2001
© 2018 Thomas Wrede, VG Bild-Kunst, Bonn



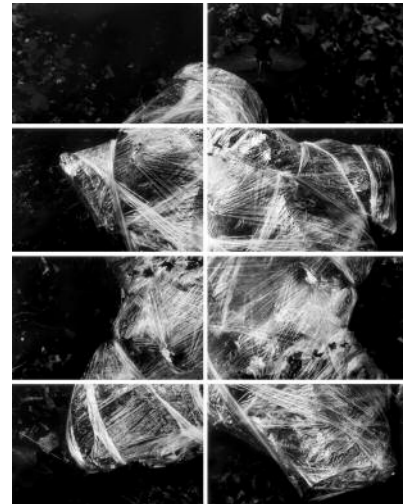
7_ *Tannen*, 2004
© 2018 Thomas Wrede, VG Bild-Kunst, Bonn



8_ *Gebirgslandschaft im Spiegelschrank*, 2000
© 2018 Thomas Wrede, VG Bild-Kunst, Bonn



9_ *Nordseemöwe vor Manhattan*, 2001
© 2018 Thomas Wrede, VG Bild-Kunst, Bonn



10_ *Cadavre Exquis V*, 1994
© 2018 Thomas Wrede, VG Bild-Kunst, Bonn



11_ *Nordamerikanische Felsenlandschaft mit Kakteen, Bottrop-Kirchhellen*, 1997
© 2018 Thomas Wrede, VG Bild-Kunst, Bonn



12_ *O.T.*, 1995, aus der Serie *Samsø*, 1991–1995
© 2018 Thomas Wrede, VG Bild-Kunst, Bonn