



KEHRER



NEUERSCHEINUNG IM KEHRER VERLAG

Roselyne Titaud

Visites

Texte von Hubertus von Amelunxen, Hannah Dübgen,
Christina Landbrecht

Festeinband

24 x 22 cm

96 Seiten

80 Farbabb.

Deutsch/Englisch

ISBN 978-3-86828-424-9

35 Euro

Roselyne Titaud erforscht das Leben der Anderen anhand intimer Privaträume

Titauds Interieurs wirken überwiegend, als wären sie aus einer anderen Zeit. Mehr noch als das aber treten sie als Räume auf, die sich als »quasi-fertige Orte« präsentieren beziehungsweise als Räume, die ein Leben lang eingerichtet worden sind. Sie sind an einem Punkt angekommen, an dem alles da ist und kaum mehr etwas verändert werden müsste. Sie sind Stilleben in Aktion, wenn man so will. Stilleben, die benutzt werden und über deren Arrangement die Zeit vermutlich in gleicher Weise entschieden hat wie der Wille ihrer Gestalter.

Vieles, was wir in diesen Räumen entdecken, folgt einer Ikonografie des Festschreibens und Bewahrens. Wobei sich vor allem in den Pufferzonen, den Perserteppichen, Tischdecken, Plättchen oder auch Messingtablets der Drang, den Dingen zum einen ihren Platz zuzuweisen und sie zum anderen auf diesen Platz festzunageln, Bahn bricht.

Es sind die Teppiche, Tablets, Tischdecken oder Häkeldeckchen, die insbesondere ihrer Vermittlungsfunktion wegen existieren und die interessanter werden, wenn man sie nicht auf ihr Aussehen, sondern ihre Positionierung hin betrachtet, weil sie ein Darunter und ein Darüber sichtbar machen. In dieser Unterscheidung zwischen oben und unten bilden sie Grenzonen.

Christina Landbrecht

Die Einzelausstellung im Museum für Photographie sowie diese Publikation wird maßgeblich zwei Zeitabschnitte aus dem Werk der Fotografin einander gegenüberstellen: Ihre frühen Interieurs aus Frankreich und die jüngeren, zum großen Teil ei-

gens für die Ausstellung angefertigten Stilleben aus der neuen Wahlheimat Berlin.

Roselyne Titaud, geboren 1977 in Aubenas, Frankreich, studierte an der École des Beaux-arts in Saint Etienne. Sie lebt und arbeitet in Berlin.

»Titauds Interieurs wirken überwiegend, als wären sie aus einer anderen Zeit. Mehr noch als das aber treten sie als Räume auf, die sich als „quasi-fertige Orte“ präsentieren, beziehungsweise als Räume, die ein Leben lang eingerichtet worden sind. Sie sind an einem Punkt angekommen, an dem alles da ist und kaum mehr etwas verändert werden müsste. Sie sind Stilleben in Aktion, wenn man so will. Stilleben, die benutzt werden und über deren Arrangement die Zeit vermutlich in gleicher Weise entschieden hat wie der Wille ihrer Gestalter.«

Christina Landbrecht

Ausstellungen

Museum für Photographie Braunschweig

24. Januar – 23. März 2014

Collection Regard, Berlin

10. April - 29. August 2014

Musée d'Art Moderne, Saint-Etienne, Frankreich

Oktober 2014

Bitte beachten Sie:

Die in dieser Presseinformation abgebildeten Fotos sind für den Abdruck im Kontext einer Buchbesprechung freigegeben. Bitte haben Sie Verständnis, dass maximal 3 der Abbildungen in einem Artikel verwendet werden dürfen.

Bitte sehen Sie davon ab, die Bilder zu beschneiden.

Für weitere Informationen, Bilddaten und

Rezensionsexemplare wenden Sie sich bitte an:

Ulrike Ebert, ulrike.ebert@kehrerverlag.com oder

Kathrin Szymikowski, kathrin.szymikowski@kehrerverlag.com

Kehrer Verlag, Wieblinger Weg 21, D-69123 Heidelberg

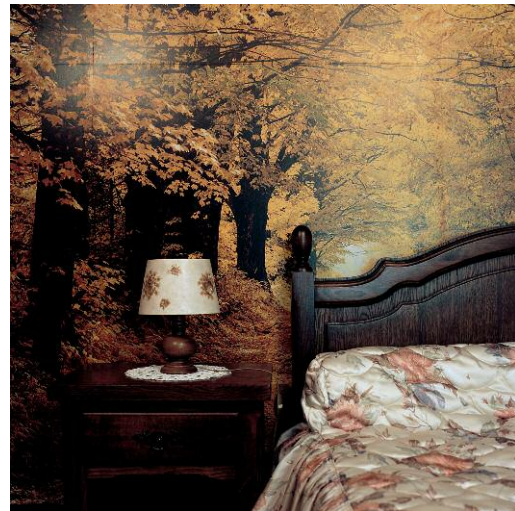
Fon 06221/64920-27, Fax 06221/64920-20

www.kehrerverlag.com www.artbooksheidelberg.com

Übersicht der Pressebilder



Arrangements 2004
© 2013 ROSELYNE TITAUD



Arrangements 2003
© 2013 ROSELYNE TITAUD



O. T. Berlin, Hermsdorf 2013
© 2013 ROSELYNE TITAUD



Intérieurs 2001
© 2013 ROSELYNE TITAUD



Intérieurs 2002
© 2013 ROSELYNE TITAUD



Intérieurs 2001
© 2013 ROSELYNE TITAUD



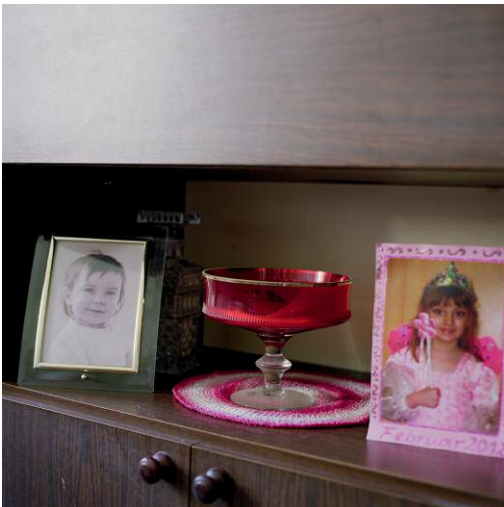
KEHRER



Intérieurs 2001
© 2013 ROSELYNE TITAUD



Arrangements Tour Plein-Ciel 2006
© 2013 ROSELYNE TITAUD



O. T. Berlin, Prenzlauer Berg 2013
© 2013 ROSELYNE TITAUD



Vacuité 2006
© 2013 ROSELYNE TITAUD



Vacuité 2007
© 2013 ROSELYNE TITAUD



O. T. Berlin, Wilmersdorf 2012
© 2013 ROSELYNE TITAUD